

Patrón Andi / Andi Pattern

Por / By Andrea Condés

Talla / Size

34

36

38

40

42

44

46

48

50

52

NO IMPRIMAS TODAS LAS TALLAS

Es mucho más fácil si solo imprimes tu talla.

Están hechas como seleccionar este icono en Adobe Acrobat antes de imprimir y ocultar las capas que no necesites.

DONT PRINT ALL SIZES!

It is much easier if you print only the size or sizes you are interested in.

It's as easy as selecting this icon in Adobe Acrobat before printing and hide the layers of the sizes you don't need.

5 cm

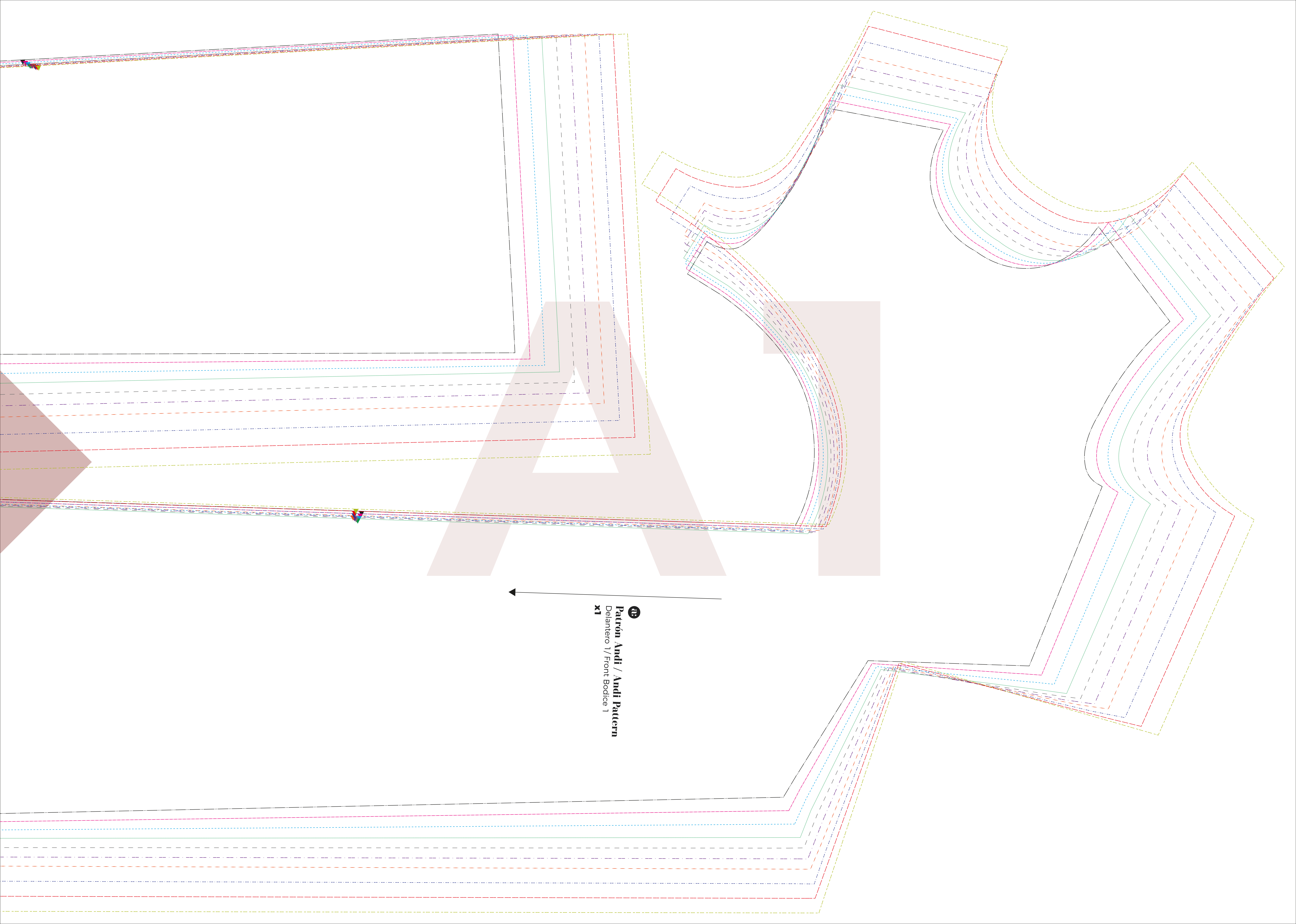
TEST SQUARE

PRUEBA IMPRESIÓN

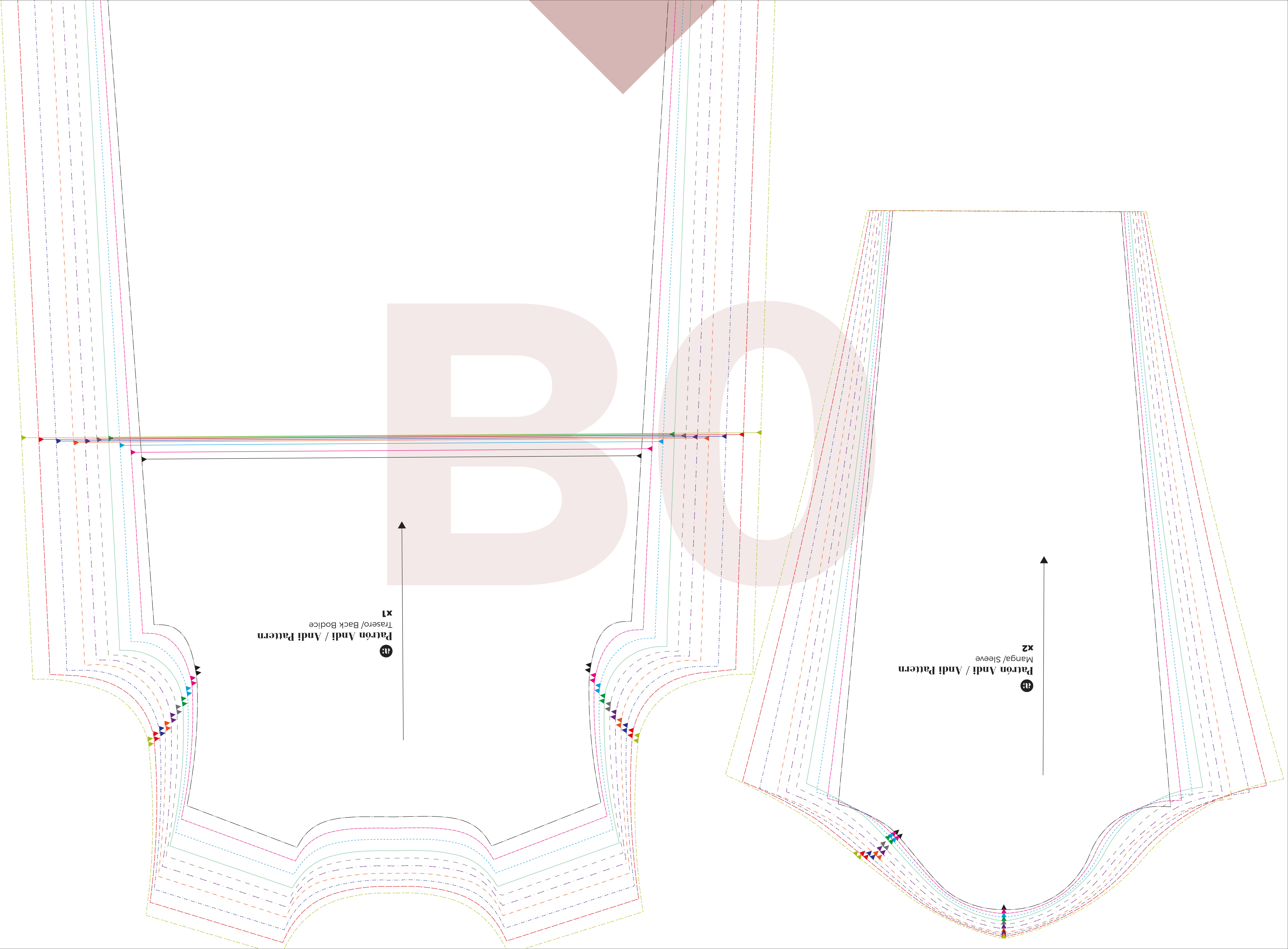
Patrón Andi / Andi Pattern

Delantero 2/ Front Bodice 2

x1



③
Patrón Andí / Andí Pattern
Delantero 1 / Front Bodice 1
x1



02
Patron Andi / Andi Pattern
Manga/Sleeve
x2

01
Patron Andi / Andi Pattern
Trasero/ Back Bodice
x1