

	Talla
— — — — —	34
— — — — —	36
- - - - -	38
.....	40
- - - - -	42
- . - - - . - - -	44
- . - - - . - - -	46

Material necesario



- Tijeras para cortar papel.
- Tijeras para cortar tela.



Tela (viscosa, crepé, poliéster, algodón, etc.)



Máquina de coser.



Plancha.

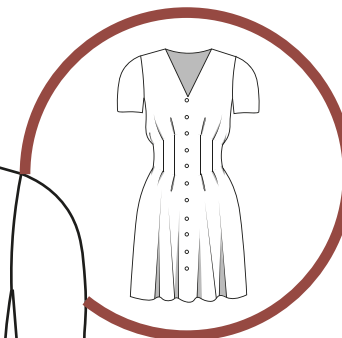
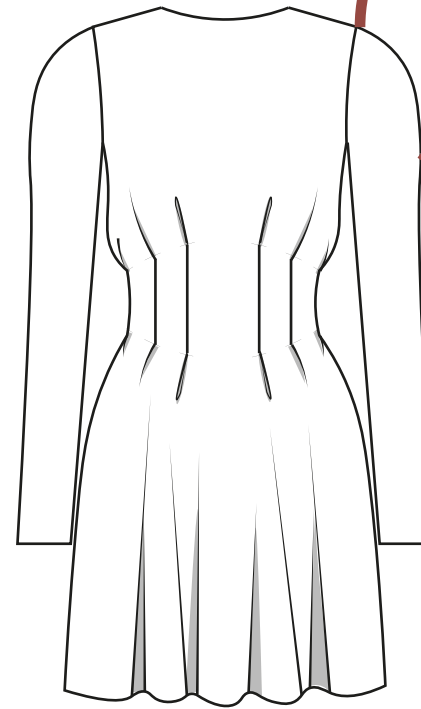
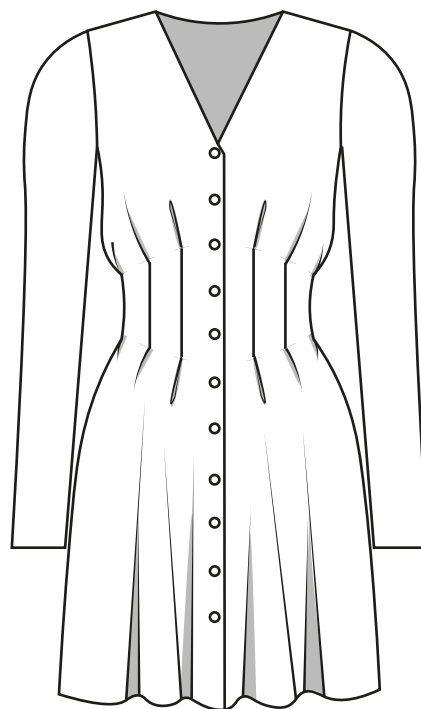


Botones (de 10 a 15).



Vestido Hera

Por Andrea Condés

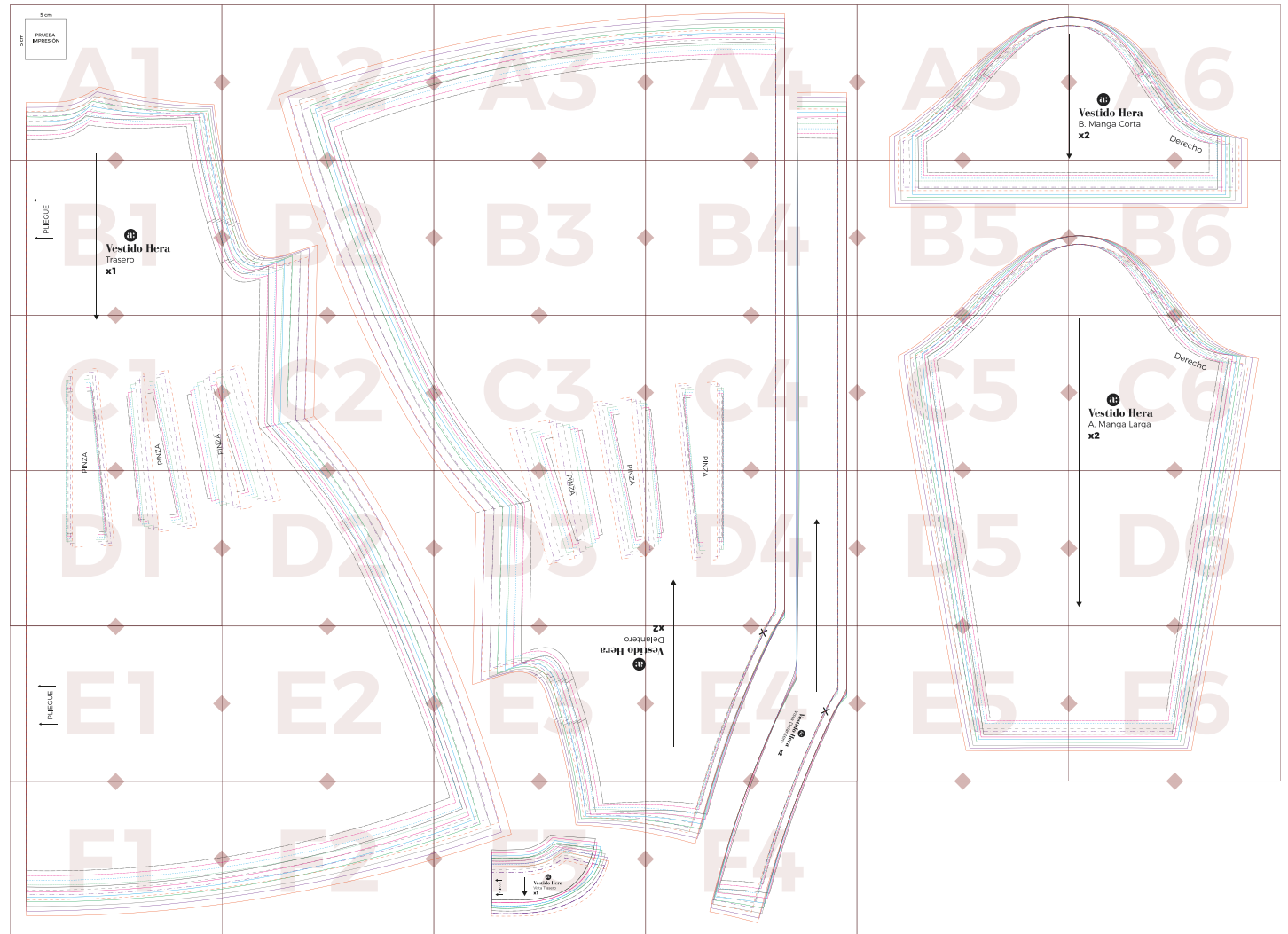
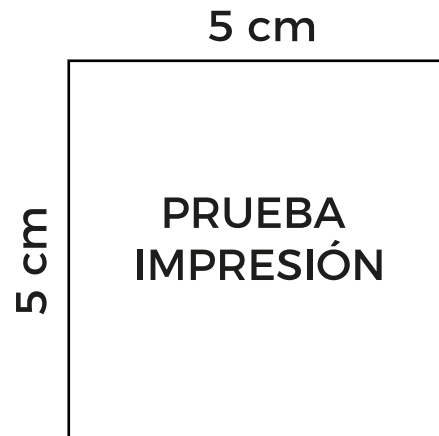


También en
manga corta

@andreacondes_design

Instrucciones

- 1 Imprime y une los folios siguiendo los números de izquierda a derecha.



Instrucciones

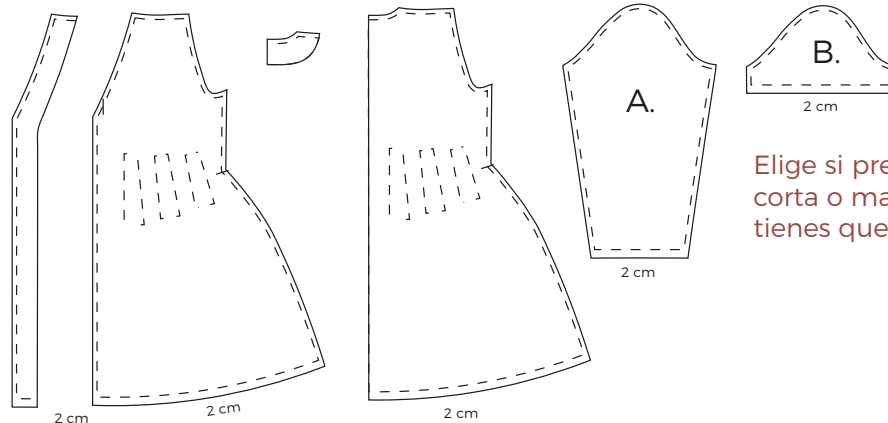
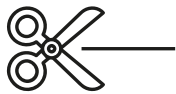
- 2 Escoge tu talla basándote en la siguiente tabla en cm. Para este diseño, lo mejor es basarse en el contorno de cintura. El patrón se ha hecho con cierta holgura en la cintura. Debes sumar 4 cm al contorno de cintura de la tabla para saber la medida exacta.

*¡AVISO! Esta vestido queda ajustado a la cintura.

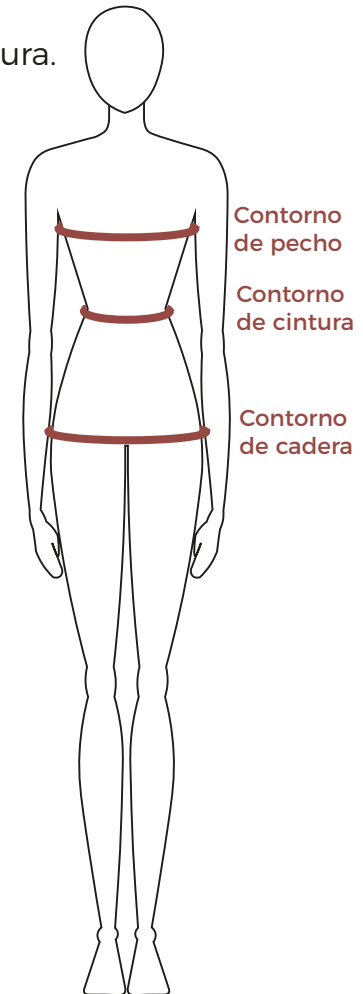
Talla	XS	S		M		L	
	34	36	38	40	42	44	46
Contorno de pecho	82	86	90	94	98	102	106
Contorno de cintura	64	66	70	74	78	82	86
Contorno de cadera	90	92	96	99	104	108	112

- 3 Recorta el patrón siguiendo tu talla. Debes cortar por las líneas **continuas**. Las líneas discontinuas están solo por si prefieres añadir el margen de costura directamente al cortar la tela.

*¡AVISO! Los patrones tienen **1cm de margen de costura** por todo el contorno salvo los bajos del cuerpo y mangas que tienen 2 cm.

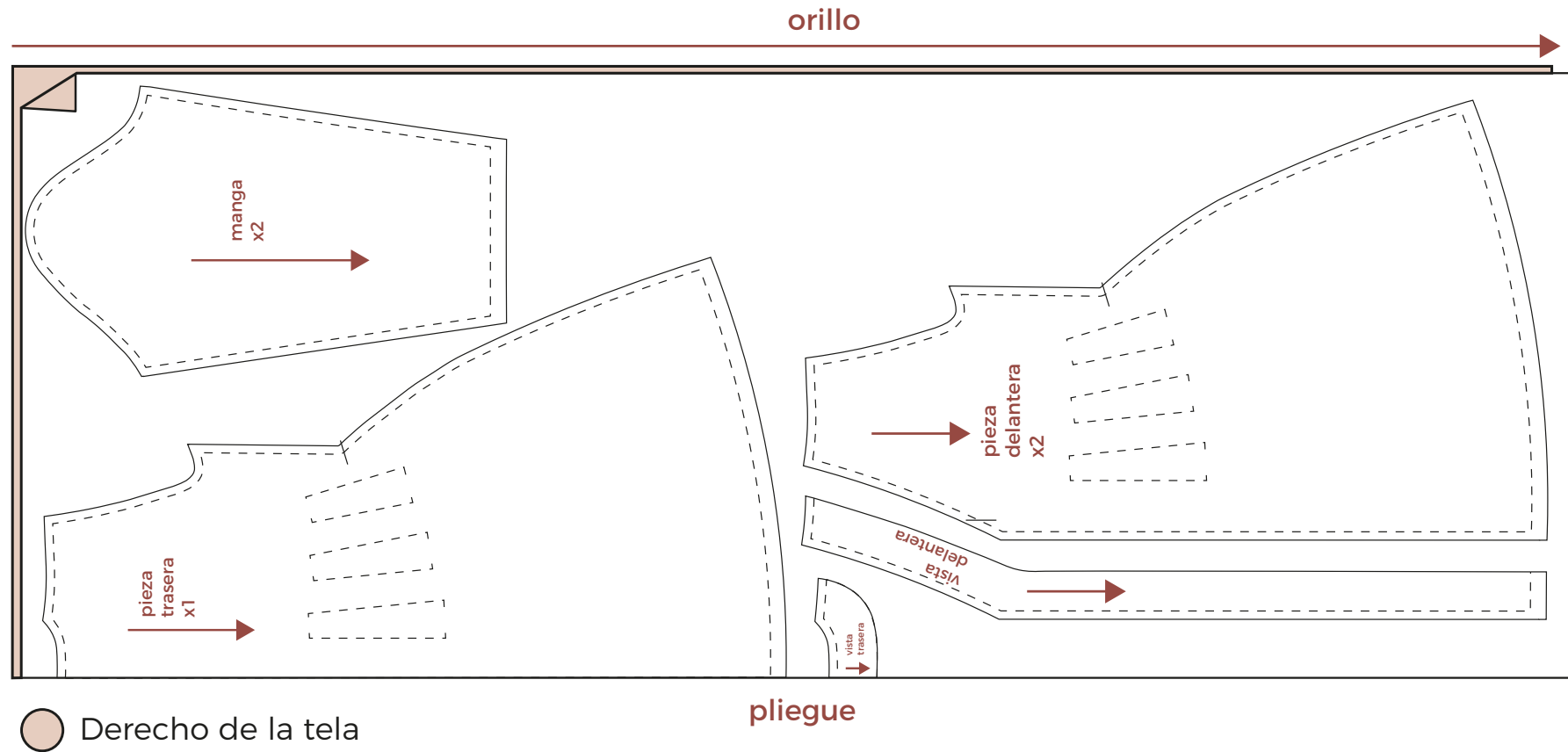


Elige si prefieres manga corta o manga larga, no tienes que recortar las 2.



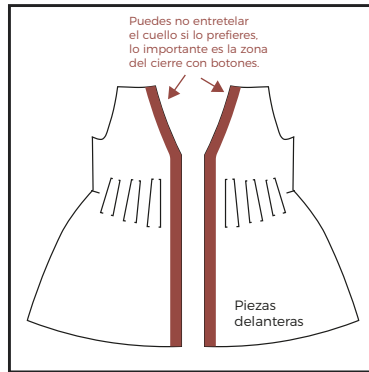
Instrucciones

- 4 Ahora toca cortar la tela, aquí puedes ver el plano de corte.
En este caso las piezas que se deben cortar doblando la tela por la mitad. Cortaremos por el revés de la tela.
Recuerda que solo necesitas cortar las mangas que vayas a utilizar (largas o cortas).
*¡AVISO! Se recomienda usar **150 cm** (ancho de la tela) x **200 cm /240 cm** (largo de la tela - talla 34/talla 46).

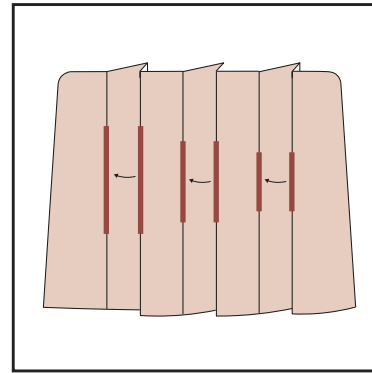


Instrucciones

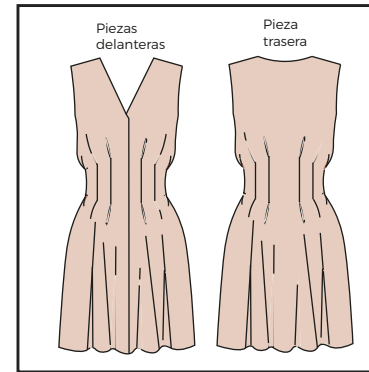
5 ¡Toca empezar a coser! Aquí tienes el montaje paso a paso para que te resulte más fácil.



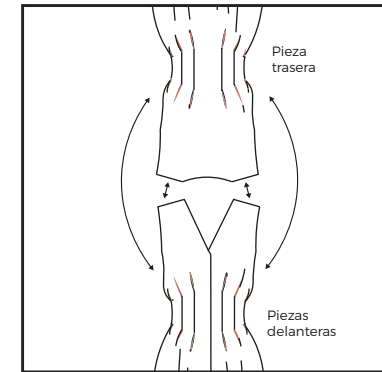
A. **Por el revés de las telas**, entretela las piezas delanteras en la zona en la que irán los botones y ojales. (Puedes basarte en el ancho de la vista).



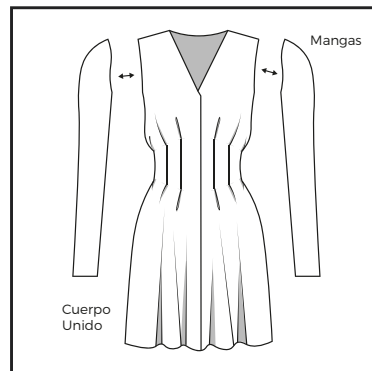
B. Cose las pinzas de las 2 piezas delanteras y de la pieza trasera siguiendo la talla correspondiente.
**Esta es la parte que ajustará a la cintura, siempre puedes reducir el ancho de las pinzas si te queda muy justo.



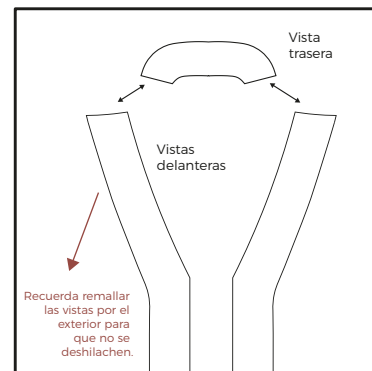
C. Ya tienes las 2 piezas delanteras y la pieza trasera listas para unir.



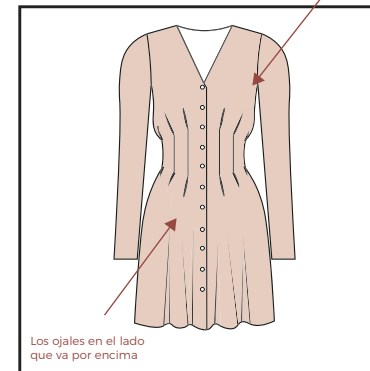
D. **Por el revés de las telas**, monta el cuerpo cosiendo por los hombros y los laterales.



E. **Por el revés**, une las mangas al cuerpo ya unido.



F. **Por el revés**, une las piezas de las vistas cosiendo por los hombros. Después cose la vista al cuerpo para dejar ya rematado el cierre y cuello del vestido.



G. Toca coser ojales y botones. Fíjate bien en las "X" del patrón que marcan el punto justo donde cruza el vestido. El cruce monta 3 cm. ¡Vestido terminado!

● Derecho de la tela
● Entretela

📷 @andreacondes_design